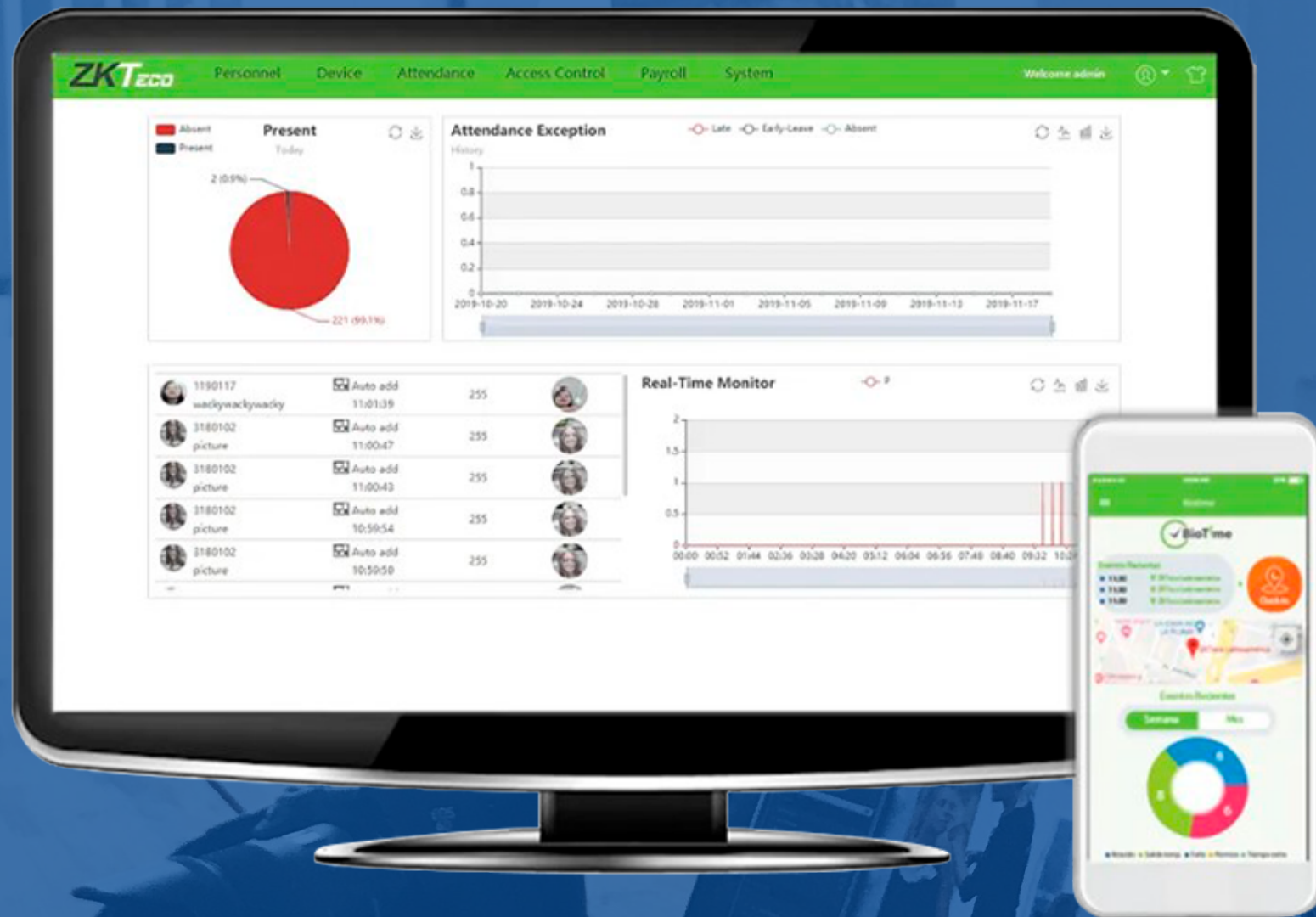


PSD

SECURITY

BioTime 8.0



Potente software de gestión de tiempo y asistencia basado en la web



Características

- Software de tiempo & Asistencia basado en la web
- Múltiples tipos de programación de turnos
- Autoservicio para los empleados
- Alerta por correo electrónico para la aprobación de la solicitud
- Cálculo de horas extra
- Exportación automática de informe de asistencia
- Gestión de reuniones
- Detección de temperatura corporal y de mascarilla
- Gestión de visitantes (opcional)
- Simples de control de acceso
- Sincronización automática de plantillas biométricas por área
- Configuraciones de seguridad
- Aprobación múltiple
- Vacaciones
- Gestión de nóminas

Ficha técnica

- Cálculo e informes de asistencia
 - Varios idiomas disponibles
 - Fácil integración con API
 - APP Móvil
 - Copia de seguridad y restauración de la base de datos
-

BioTime 8.0 es un potente software de gestión de tiempo y asistencia basado en la web que proporciona conexión estable a dispositivos de comunicación push independientes de ZKTeco con Ethernet / WI-FI / GPRS / 3G / 4G y funciona como una nube privada para ofrecer autoservicio a los empleados a través de la aplicación móvil y el navegador web.

Varios administradores pueden acceder a BioTime 8.0 desde cualquier lugar con un navegador web y manejar fácilmente cientos de dispositivos y miles de empleados y sus transacciones.

BioTime 8.0 viene con una interfaz de usuario intuitiva que puede administrar horarios y turnos y generar fácilmente informes de asistencia.

Software

| | |
|-------------------------|---|
| Arq. del sistema | Servidor/navegador |
| Dispositivos soportados | Dispositivo independiente con protocolo PUSH de asistencia: Serie Green Label / Serie A / Serie B / Serie FaceKiosk / Serie iClock / Serie IN / Serie KF / Serie MB / Serie P / Serie S / Serie Silk / Serie LP / Serie U / Serie UA / Serie Face / SerieVF / X Serie |
| Cap. del dispositivo | 500 dispositivos en un sólo servidor |
| Base de datos | PostgreSQL (Default), MSSQL Server 2005/2008/2012/2014/2016/2017/2019, MySQL5.0/5.6/5.7 Oracle 10g/11g/12c/19c |
| SO Soportados | (Solo 64-bit) Windows 7/8/8.1/10, Windows Server /2008/2008 R2/2012/2012R2/2016/2019 |
| Navegadores sugeridos | Chrome 33+ / IE 11+ / Firefox 27+ |
| Monitor Resolution | 1024 * 768 o superior |

Hardware

| | |
|----------------|---|
| CPU | Procesador de doble núcleo con velocidades de 2,4 GHz o más rápidas |
| RAM | 4GB RAM disponibles o más |
| Almacenamiento | 100 GB de espacio disponible o más |

Configuración

