

PSD

SECURITY

UA760



Terminal Biométrica de Huella Digital para Asistencia y Funciones de Acceso



Características

- **Wi-Fi:** El módulo Wi-Fi está integrado, trabaja en la banda de radio 2.4G y cumple con los estándares IEEE 802.11b/g/n
- **ADMS:** Opcional para dispositivos utilizados en todo el mundo. Resolviendo la capacidad limitada del dispositivo a través de la red HTTP. Los dispositivos se pueden conectar, cargar y copiar datos automáticamente. Esto es útil para dispositivos de gestión y supervisión
- **BiID:** Utilizando el lector de huella digital BiID para lograr un excelente reconocimiento. Funciona bien con huellas secas, húmedas y ásperas
- **USB:** Soporta conexión USB-Host para respaldar la información y gestión cuando el dispositivo es Standalone

UA760 es una terminal biométrica con pantalla a color de 2.8 pulgadas, diseñada para realizar la gestión de Tiempo y Asistencia y aplicaciones de Control de Acceso básico. Integrado con el lector de huella digital BiID para un reconocimiento y verificación de forma eficaz, así como Wi-Fi interno para una comunicación conveniente.

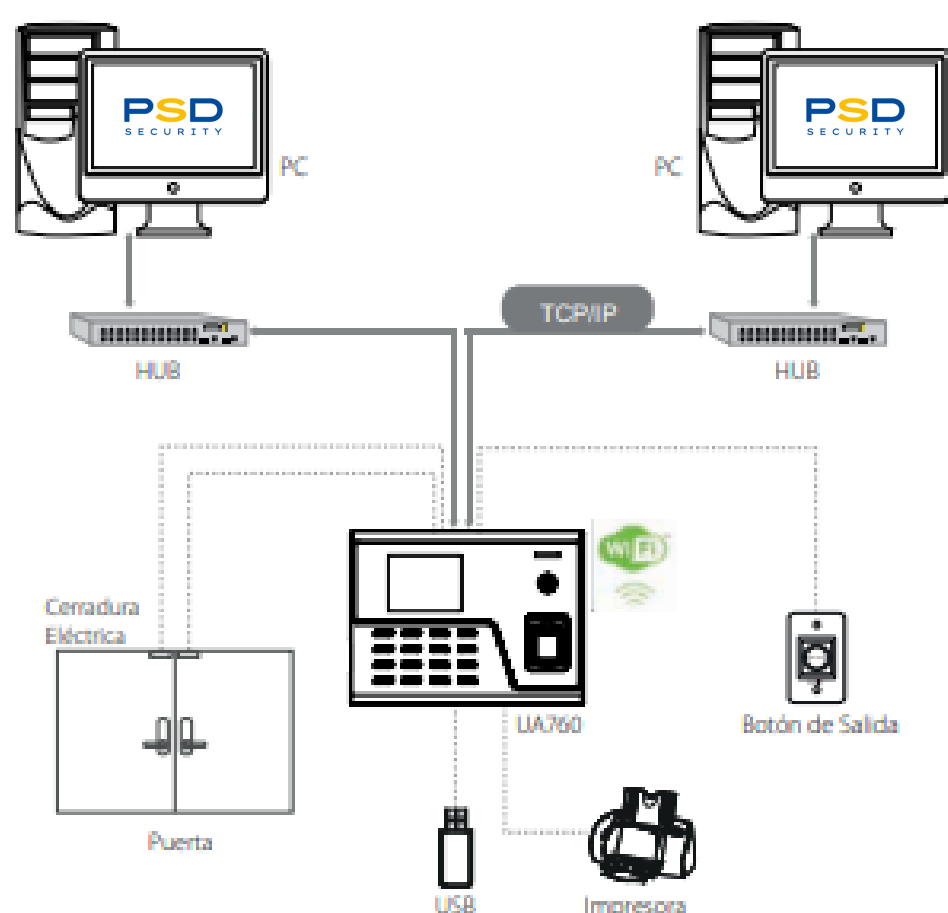
Es posible administrar el UA760 con su interfaz de red TCP/IP, Wi-Fi o por medio de su puerto USB para la transferencia manual de datos para evitar el riesgo de que la información sea borrada accidentalmente.

Es compatible con WDMS (opcional) para lograr una gestión remota de datos con nuestro software ZKTime.NET 3.0.

Especificaciones

Capacidad de usuarios	3,000
Capacidad de huellas	3,000
Capacidad de tarjetas	3,000 (Opcional)
Capacidad de eventos	50,000
Pantalla	Pantalla a color de 2.8 pulgadas
Comunicación	TCP/IP, Wi-Fi, USB-Host
Funciones estándar	ID de Usuarios de 9 Dígitos, Teclado T9, SMS, Horario de Verano, Búsqueda Self-Service, Cambio de Estado Automático, Timbre.
Funciones opcionales	Tarjeta ID/MF, ADMS, Impresora Externa RS232
Interfaz de control de accesos	Cerradura Eléctrica, Botón de Salida
Fuente de alimentación	DC 12V/1.5A
Dimensiones	186 x 138 x 43.6 mm
Temperatura de operación	0 °C - 45 °C
Humedad de verificación	20% - 80%

Configuración



Interfaz

